



HOME OF BODY, MIND & SOUL

TRAUMA E ATTACCAMENTO

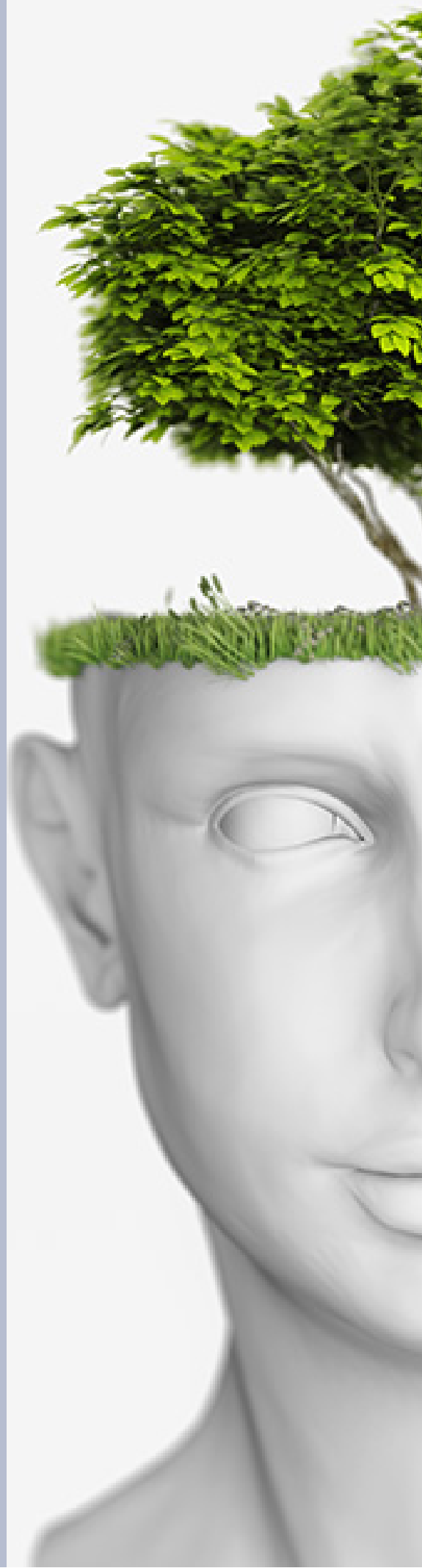
**Curare la frammentazione del sé -
il lavoro clinico con la dimensione
implicita**

TRAINING AVANZATO DI PSICOTERAPIA

14-15 OTTOBRE 2023

8-9-10 DICEMBRE 2023

Ascona, Switzerland



TRAUMA E ATTACCAMENTO - IL LAVORO CLINICO CON LA DIMENSIONE IMPLICITA

Il presente workshop si rivolge a psicoterapeuti che intendono affinare le proprie modalità di lavoro con pazienti che presentano un quadro clinico complesso, spesso correlato ad esperienze traumatiche precoci. Oltre alla molteplicità dei sintomi che portano tali pazienti ad una richiesta di psicoterapia, essi presentano sovente delle specificità di funzionamento psichico che oltre a risultare limitanti o invalidanti in più aree di vita, rendono sovente il percorso terapeutico, ed in particolare l'alleanza terapeutica, una sfida difficile per lo psicoterapeuta.

Facendo riferimento alla moderna Psicotraumatologia ed alla Teoria dell'attaccamento nelle sue più recenti evoluzioni, il workshop si propone di fornire le abilità necessarie per accedere ed elaborare stati emotivi e memorie profondi, legati ad esperienze invalidanti sul piano affettivo e relazionale, con lo scopo di favorire una migliore integrazione del sé, ridurre la sintomatologia e sostenere l'alleanza terapeutica. Attraverso dimostrazioni, analisi di video, esercitazioni e discussioni di casi clinici saranno condivisi strumenti e modalità per lavorare in situazioni complesse, accedere alle memorie implicite ed attivare processi trasformativi Bottom-Up.

Il primo modulo di due giorni sarà dedicato alla terapia con pazienti che presentano un quadro di traumatizzazione complessa, mentre il secondo modulo di tre giorni si concentrerà sull'elaborazione delle esperienze relazionali e alle loro implicazioni nei disturbi di personalità.

Programma

VE 13 OTTOBRE 2023 - 19.00-21.00 F. Bazzana

WEBINAR: REFRESH ELEMENTI DI PSICOTRAUMATOLOGIA (FACOLTATIVO)

SA 14 - DO 15 OTTOBRE 2023 - 9.00-18.00 E. Perez

TRAUMA E FRAMMENTAZIONE

VE 8 DICEMBRE 2023 - 9.00-18.00 F. Bazzana

ATTACCAMENTO, CONFINI EMOTIVI E STILE RELAZIONALE

SA 9 - DO 10 DICEMBRE 2023 - 9.00-18.00 E. Perez

REGOLAZIONE AFFETTIVA E ELABORAZIONE DEI VISSUTI RELAZIONALI

Al termine di ogni giornata di formazione sarà previsto uno spazio per domande e discussione casi.

MODULO 1 - TRAUMA E FRAMMENTAZIONE

Il funzionamento psichico di soggetti con trauma complesso è caratterizzato da importanti discontinuità della coscienza, difficoltà di modulazione dell'arousal e di regolazione della condotta, con conseguente invalidazione in molteplici aree di vita. Se da una parte è relativamente semplice per il clinico esperto riconoscere la frammentazione legata alle esperienze traumatiche ed al loro reiterarsi nella quotidianità, risulta spesso più complesso identificare le diverse "parti" ed adottare interventi atti ad interagire direttamente con la frammentazione e a favorire l'integrazione del sé. Questo modulo intende fornire un ampio set di competenze, tra cui interventi somatici e immaginativi, grazie ai quali poter esplorare insieme al paziente la dimensione implicita del suo funzionamento traumatico al fine di procedere verso una migliore integrazione psicosomatica, emotiva e cognitiva e pervenire ad una condizione di maggiore sicurezza e stabilità psicologica e relazionale.

Programma e contenuti

VE 13 Ottobre 2023 - Refresh Psicotraumatologia (Webinar facoltativo - F. Bazzana)

Nel Webinar (2 ore) saranno fornite agli interessati le nozioni di base di psicotraumatologia relative al seminario del WE. Di seguito i principali argomenti trattati:

- Neurobiologia del trauma
- Il modello della modulazione dell'Arousal
- Trauma, corpo e memoria procedurale
- PTSD semplice e complesso
- Dissociazione e Dissociazione Strutturale
- Stati di consapevolezza e Mindfulness focalizzata

SA/DO 14-15 Ottobre 2023 - Il lavoro con la frammentazione del Sé (E. Perez)

Contenuti:

- Saper identificare gli indicatori di diverse parti o stati dissociativi nel momento presente.
- Imparare a promuovere la differenziazione tra un sé osservante e le parti.
- Imparare a riconoscere e desensibilizzare le fobie legate al trauma e a lavorare con le diverse parti che vi partecipano.
- Utilizzare le abilità sensomotorie per studiare l'organizzazione dell'esperienza delle parti.
- Promuovere la collaborazione delle parti protettive che possono ostacolare il processo terapeutico.
- Sviluppare competenze per identificare e lavorare con i conflitti interni tra le parti.
- Utilizzare le abilità sensomotorie per facilitare l'espressione delle risposte difensive tronche per le parti che hanno dovuto bloccarsi o sottomettersi.
- Favorire lo sviluppo e il rafforzamento di un attaccamento interno sicuro.
- Identificare le interferenze ai tentativi di riparazione dell'attaccamento nella relazione terapeutica.
- Fornire sicurezza ai pazienti con attaccamento disorganizzato e fobia dell'attaccamento in modo che l'esperienza mancante possa essere ricevuta.

MODULO 2 - ATTACCAMENTO

IL LAVORO CLINICO PER LE PROBLEMATICHE RELAZIONALI CON E SENZA ASPETTI TRAUMATICI

Come insegna la Teoria dell'attaccamento, le esperienze relazionali significative, in particolare quelle con le figure di attaccamento, vanno a formare nuclei di memorie procedurali a carattere implicito di sé-con-l'altro che condizionano in maniera pervasiva le modalità di costruire e mantenere i legami affettivi. In particolare le esperienze emotivamente dolorose avvenute in età precoce o in condizione di vulnerabilità sono spesso fonte di importanti angosce e di strategie adattive limitanti o disfunzionali nelle relazioni affettive significative. Come molti pazienti riportano, la pura consapevolezza cognitiva non consente di modificare il proprio assetto affettivo e relazionale, riproponendo inconsapevolmente scelte e atteggiamenti disadattivi che tendono a confermare il proprio senso di inadeguatezza, le aspettative negative nei confronti dell'altro e della possibilità di soddisfare i propri bisogni affettivi. Obiettivo del presente modulo è conoscere modalità e strumenti per condurre il paziente ad accedere agli stati emotivi profondi, consentire un'elaborazione delle memorie implicite relative alle esperienze di attaccamento e pervenire ad una maggiore capacità di modulare il coinvolgimento affettivo.

Programma e contenuti

Venerdì 8 dicembre 2023: Attaccamento, confini e stati mentali (F. Bazzana)

- Le memorie implicite relative alla dimensione affettiva.
- La teoria dell'attaccamento come "lente" per leggere lo stile relazionale.
- Uno, nessuno, centomila: la molteplicità del sé e degli stati di coscienza.
- Il lavoro sui confini relazionali.
- La formulazione delle ipotesi e del piano terapeutico.

Sabato 9 dicembre 2023: la regolazione affettiva (E. Perez)

- Introduzione al lavoro con le parti (IFS/SP).
- Interventi nei casi di bassa finestra di tolleranza e risposte traumatiche.
- Identificare le parti difensive.
- Lavorare con le tendenze relazionali: come riconoscerle, entrare in confidenza e rendere emotivamente consapevoli le strategie relazionali.
- Demo, esercitazioni, discussione di casi.

Domenica 10 dicembre 2023: Elaborare i vissuti affettivi (E. Perez)

- Elaborazione delle memorie relazionali: lavorare con le emozioni profonde relative alle esperienze fallimentari di attaccamento, contattare le esperienze mancanti, la sofferenza ed il costo delle strategie riparative.
- Affrontare le difese somatiche contrastanti l'esperienza emotiva "genuina".
- Lavorare con stili di regolazione emotiva limitanti (autoregolazione eccessiva o ricerca esasperata di co-regolazione).
- Trasformazione ed integrazione: favorire l'accesso alle esperienze mancanti attraverso esperimenti in Mindfulness, utilizzare la relazione terapeutica e consentire di beneficiare della trasformazione dell'esperienza affettiva.
- Affrontare le difficoltà nella relazione terapeutica con pazienti con disturbi di personalità.



Docenti del training

Esther Perez : Psicologa e Psicoterapeuta, Senior Trainer del Sensorimotor Institute, esperta di EMDR, lavora tra la California e l'Europa. È specializzata nel lavoro con adulti e minori gravemente traumatizzati.

Fabian Bazzana: Psicologo e Psicoterapeuta FSP, Socio ordinario Società Italiana Terapia Cognitiva e Comportamentale, Certified Sensorimotor therapist. È docente presso le scuole di psicoterapia costruttivista di Torino e Como, svolge ricerca sul trauma presso l'Università di Torino.

INFORMAZIONI

Luogo del Training

- Sala conferenze Hotel Casa Berno, 6612 Ascona, Svizzera. <https://www.casaberno.ch/>
- Sala conferenze Clinica Hildebrand, 6615 Brissago, Svizzera. <https://www.clinica-hildebrand.ch/index.html>

Partecipanti

Il training è aperto a psicologi e medici con formazione in psicoterapia. È previsto un numero massimo di 25 partecipanti.

Costi ed iscrizioni

Quota di iscrizione: 845 CHF/EUR entro il 30.06.2023 - in seguito 890 CHF/EUR.
informazioni e iscrizioni: psicosoma.training@gmail.com - Cell. +4178 256 58 22 (Wapp)

Organizzazione

Associazione Psicosoma e BrainARC-Ticino.

Attestati

Sono previsti gli attestati di partecipazione per un totale di 55 ore-lezione. Saranno richiesti i crediti formativi FMH per psichiatri-psicoterapeuti.

Bibliografia

Testo di riferimento:

J. Fisher (2017): Guarire la frammentazione del sé - Cortina

Testi di approfondimento:

O. Van der Hart, K. Steele, R.S. Nijhenuis (2010): Fantasma nel sé. Trauma e trattamento della dissociazione strutturale - Cortina

P. Ogden, K. Minton, C. Pain (2012): Il trauma e il corpo - Scienze Cognitive

R. Schwartz, M. Sweezy (2019): Internal Family Systems Therapy - Guilford

H. Weiss, G. Johanson, L. Monda (2015): Hakomi Mindfulness-Centered Somatic Psychotherapy - Norton